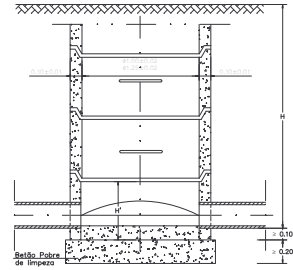
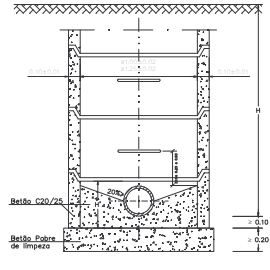


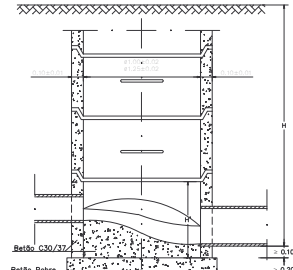
Cobertura Tronco-Cônica excêntrica



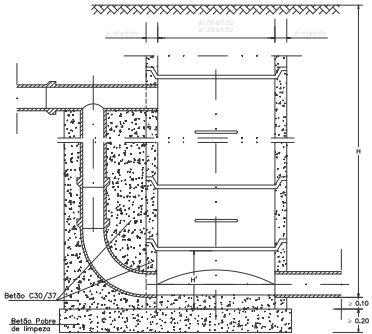
Corte no sentido do escoamento



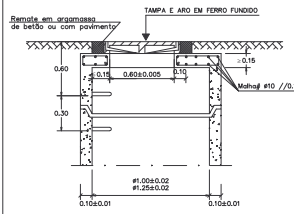
Corte perpendicular ao escoamento



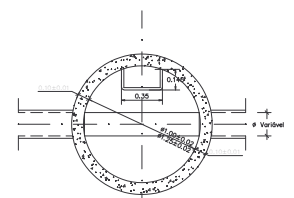
Queda simples para alturas menores que 0.50 m



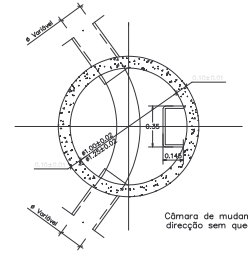
Queda guiada para alturas maiores que 0.50 m



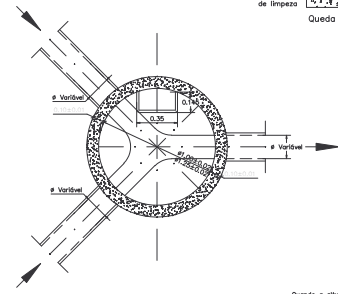
Cobertura Plana



Câmara inicial sem corrente de varrer ou de passagem

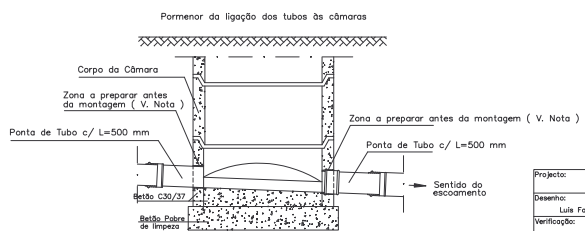
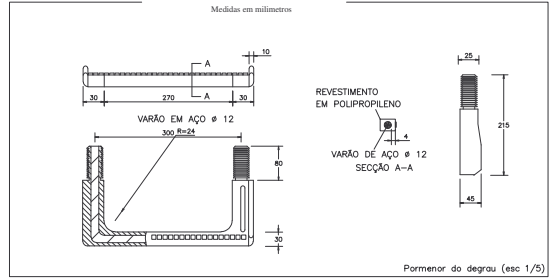


Câmara de mudança de direcção sem queda



PORMENOR DO DEGRAU

Medidas em milímetros



NOTA - As zonas das pontas dos tubos e inserir no betão devem ser previamente revestidas com uma camada de cola tipo "Solvélite", e seguidamente polvilhadas com areia fina e seca.

- Quando a altura da câmara não permita a instalação de coberturas tronco-cônicas, utilizar-se-ão coberturas planas em betão armado com espessura mínima 0.15
- O betão constitutivo dos elementos pré-fabricados e das construções "in situ" em betão simples, será da classe C30/37
- No caso do coletor de saída ser de diâmetro superior ao de entrada, deverão ser coletoras inclinadas para respectivas grelhas superiores situadas.

Projecto:	Designação:	Escala:	1/20
Desenho:	Lúis Falcão	Desenho nº:	8838
Verificação:		Selado:	
Data:	Fevereiro/08	Folha:	
Arquivo:	Accessórios Saneamento		



500, 46, Alameda, 111
3000-781 Coimbra
Tel. 234 206 200 - Fax 234 206 208
Email: gpc@aguasdecoimbra.pt