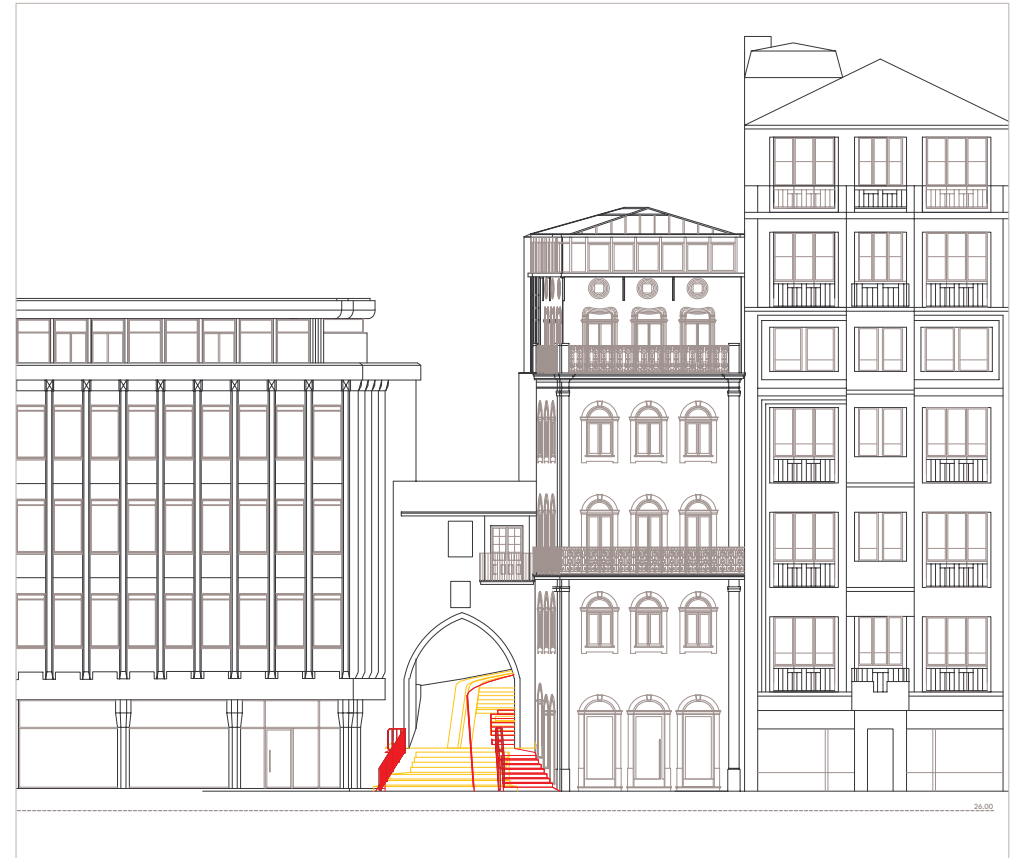




PERFIL C



PERFIL D

ESP.	DATA	DESIGNAÇÃO	RUB.
Arquitectura (Consulta DRCC)	2008.10.08	D:\GCH\Trabalhos\Quebra Costas\Verific 00\Almedina_fase1_QC.dwg pc flor	
Arquitectura (Proj. Exec.)	2008.04.21	D:\GCH\Trabalhos\Quebra Costas\Proj Exec\03 12 QC_1\Almedina.dwg pc flor	
<b>PROJECTO :</b> Remodelação das Escadas do Quebra Costas e Rua do Arco de Almedina - 1ª fase - Rua do Arco de Almedina <b>LOCAL :</b> Freguesia de Almedina			<b>DESENHO N.º :</b> <div style="font-size: 2em; font-weight: bold; text-align: center;">09</div>
<b>RESPONSÁVEL :</b> SIDÓNIO SIMÕES		<b>FASE :</b> PROJECTO DE EXECUÇÃO	
<b>COORDENADOR :</b> Eduardo Moto, Arq.		<b>DESENHO :</b> SOBREPOSIÇÕES - PERFIS C e D (Torre de Almedina e R. Ferreira Borges)	
<b>PROJECTISTAS :</b> Florbela Oliveira, Arq.		<b>ESCALA :</b> 1 / 200	
<b>EE :</b> centro_historico@cm-coimbra.pt		<b>DATA :</b> 21.04.2009	

NOTAS:  
NÃO MEDIR DESENHOS, USAR SÓ COTAGEM | QUALQUER MEDIDA INDICADA É SUJEITA A CONFIRMAÇÃO EM OBRA  
EM CASO DE INCOERÊNCIA ENTRE DESENHOS, A ESCALA MAIS AMPLIADA É A QUE VIGORA - COTAS INDICADAS EM CENTÍMETROS